

Servicios de ingeniería





Overview presentation

PART 1	El departamento de ingeniería
PART 2	Compromisos
PART 3	Servicios ofrecidos
PART 4	Nuestro equipo
PART 5	Simulaciones con Ansys
PART 6	Impresoras 3D y escáner 3D
PART 7	Clientes

El departamento de ingeniería



El área se divide entre los dos sitios de F2J Lighting: Córdoba (Argentina) e Interlagos (Brasil).

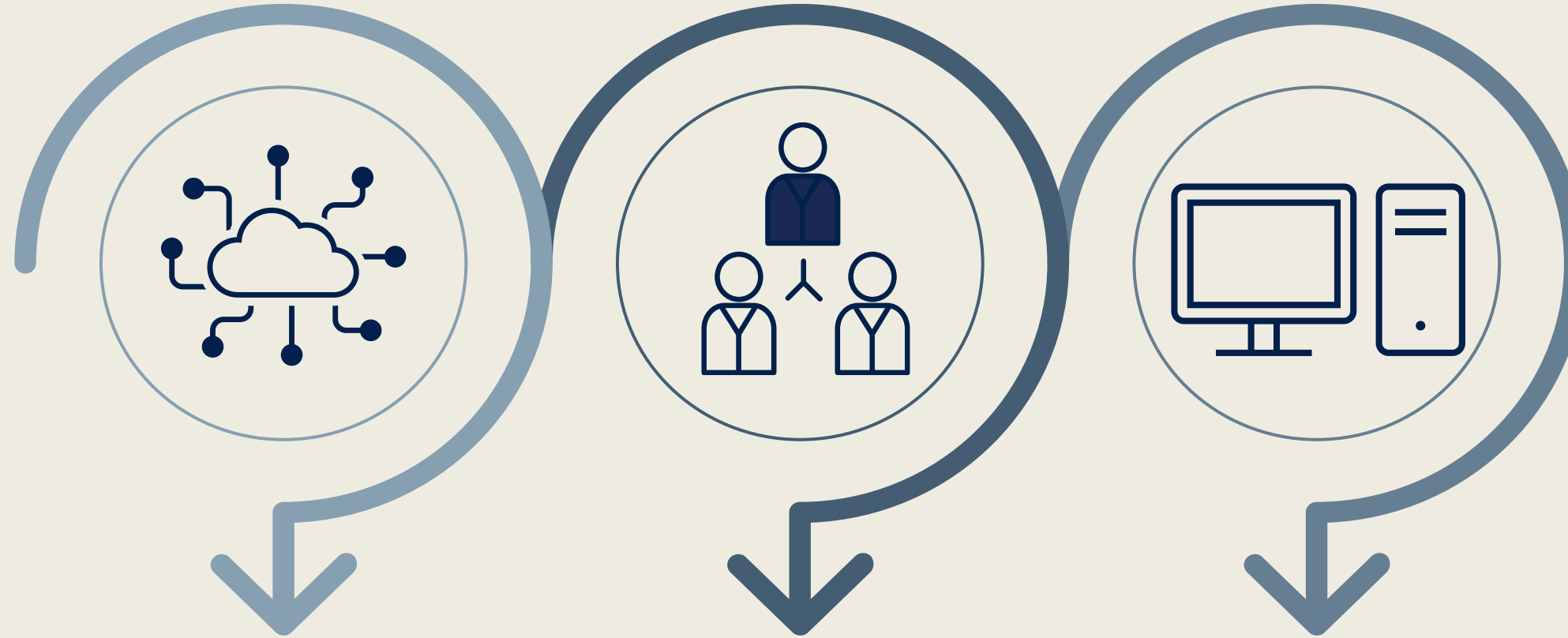
Brindamos servicios de ingeniería productiva con el saber hacer y el equipamiento de nuestras plantas. Les ofrecemos desarrollar vuestros diseños mecánicos para la posterior industrialización.

F2J Lighting Córdoba es el líder argentino de la producción de faros para automóviles. Estos productos son conocidos por **la complejidad y la precisión** necesarias para su desarrollo. Estamos acostumbrados a cumplir con las normativas nacionales e internacionales, como así también la de nuestros clientes.



Nos encargamos del diseño y desarrollo de sus productos, comprometiendo:

Compromisos

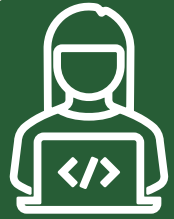


Un acompañamiento completo para adaptarse a sus necesidades

Un equipo calificado con más de 25 años de experiencia

Equipamientos de alta calidad: impresoras 3D y softwares

Los servicios que les brindamos



CAD (Diseño asistido por computadora)

Tenemos experiencia para los rubros automotriz y agrícola.



Simulaciones

Simulaciones electrónicas: óptica, térmica, mecánica y de reología.



Estandarización

Relevamiento de todos los componentes conocidos y en funcionamiento para su uso en futuros diseños.



Diseños de vida serie

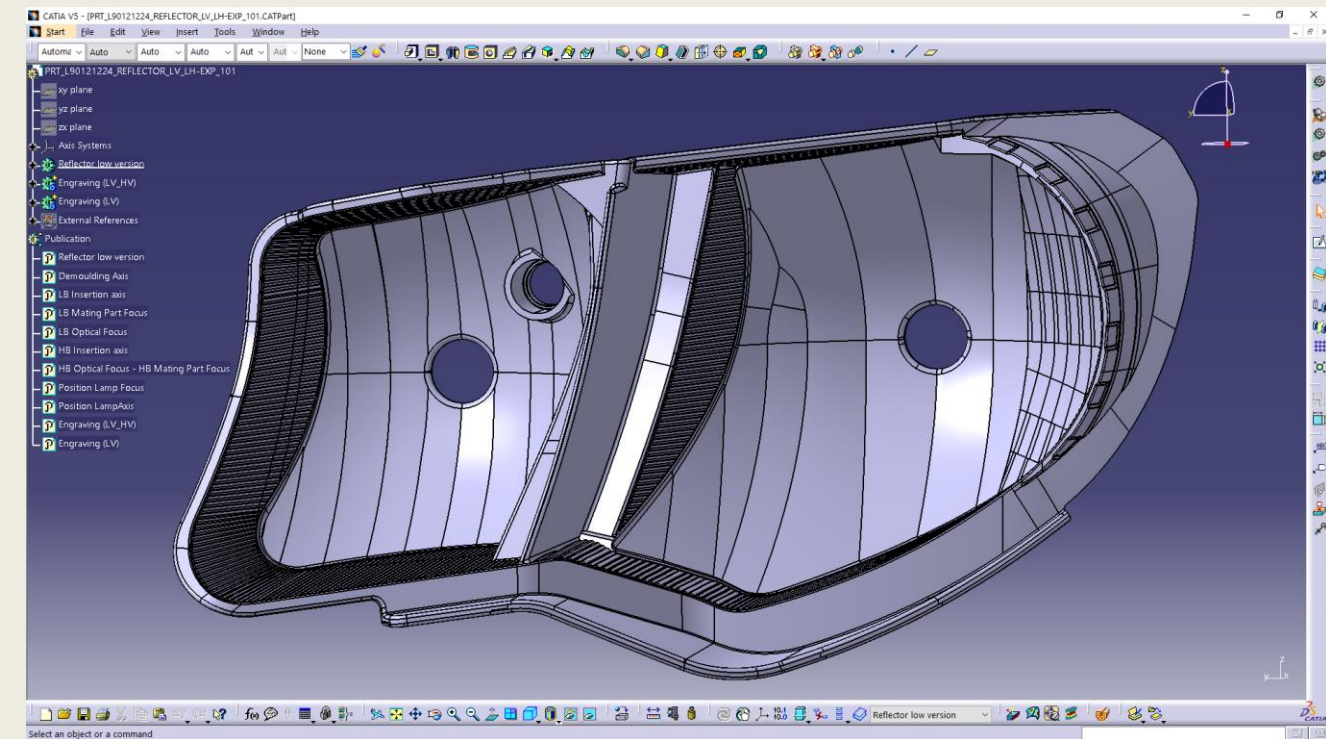
Asegurar la mejora continua de los diseños, tanto en productividad como en calidad.

Nuestro equipo de especialistas

- 5 ingenieros de productos
- 10 ingenieros mecánicos CAD
- 2 ingenieros de simulación
- 2 ingenieros electrónicos

Nuestros ingenieros tienen los conocimientos para manejar los siguientes softwares:

- CATIA v5 (R29/R30)
- Ansys

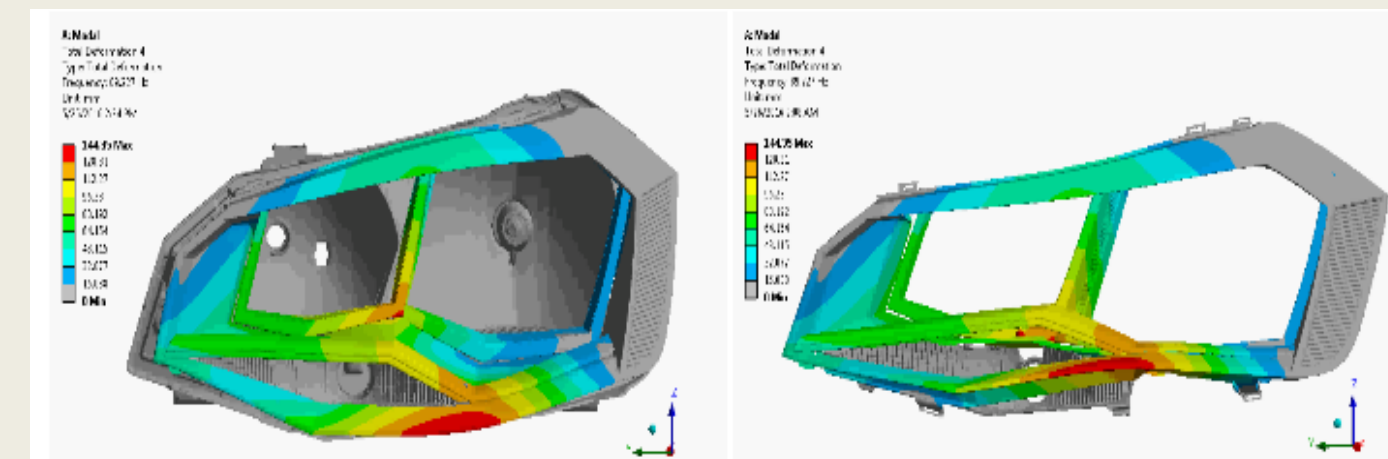


Diseño mecánico con CATIA

Simulaciones con Ansys

Tenemos la capacidad de realizar simulaciones con el software Ansys:

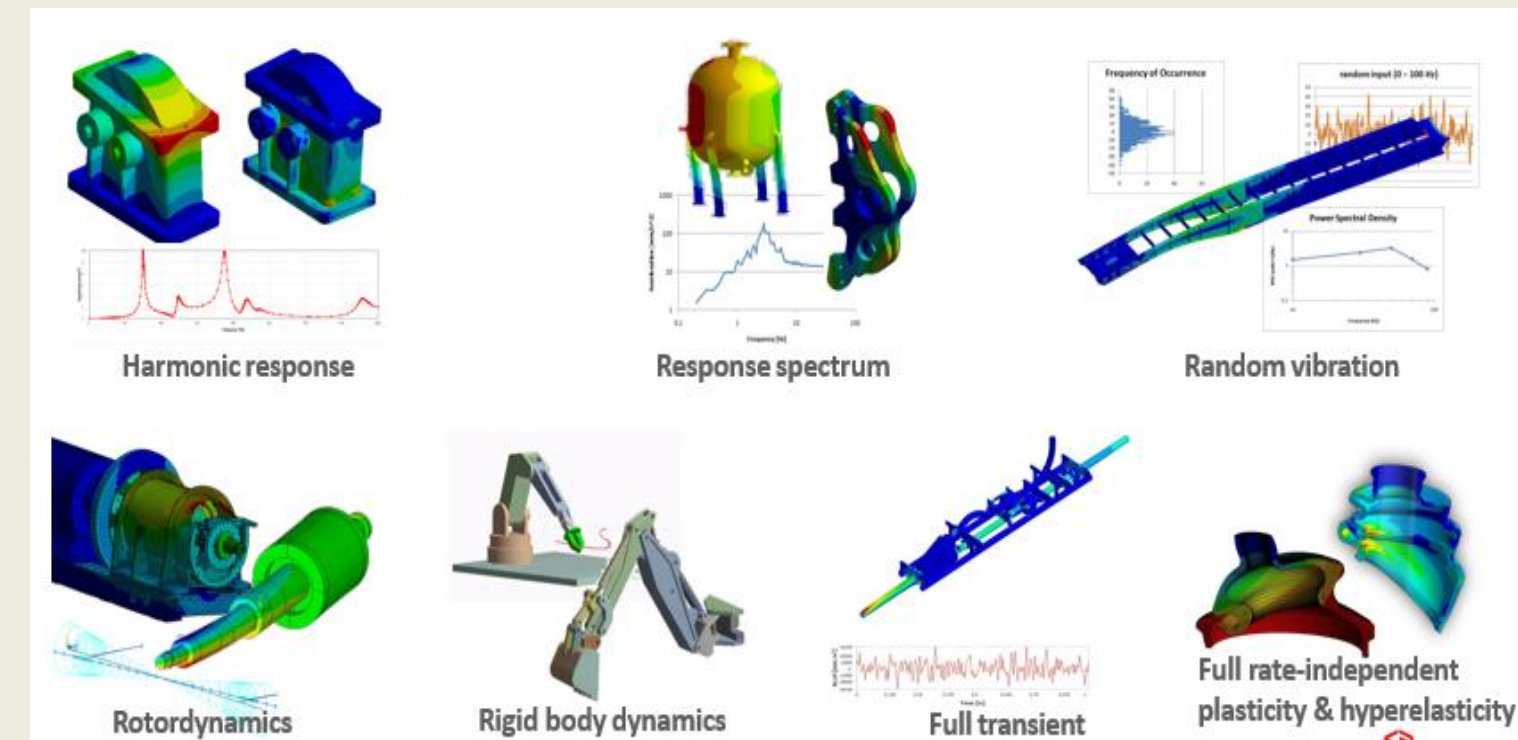
- ✓ Análisis del flujo de aire
- ✓ Análisis térmico (electrónica y de componentes)
- ✓ Análisis de vibraciones
- ✓ Análisis mecánico
- ✓ Análisis óptico con Speos (módulo de Ansys)



Análisis de vibraciones



Análisis óptico



Análisis mecánico

Impresoras 3D



Poseemos 2 impresoras 3D para realizar impresiones en polímero.

Potenciales utilizaciones:

- ✓ Prototipos
- ✓ Serie de piezas en baja cantidad
- ✓ Cavidad para molde de baja duración
- ✓ Otros proyectos según la necesidad (p. ej. modificación de herramientas)

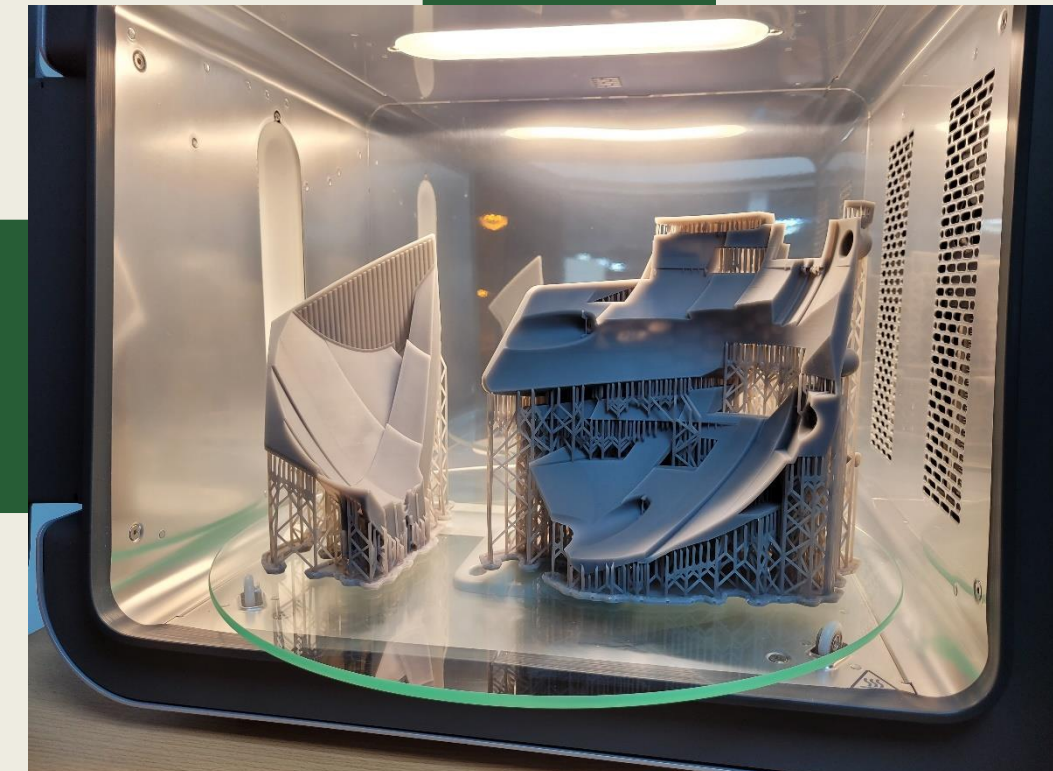


Impresoras 3D: Formlabs FORM 3L

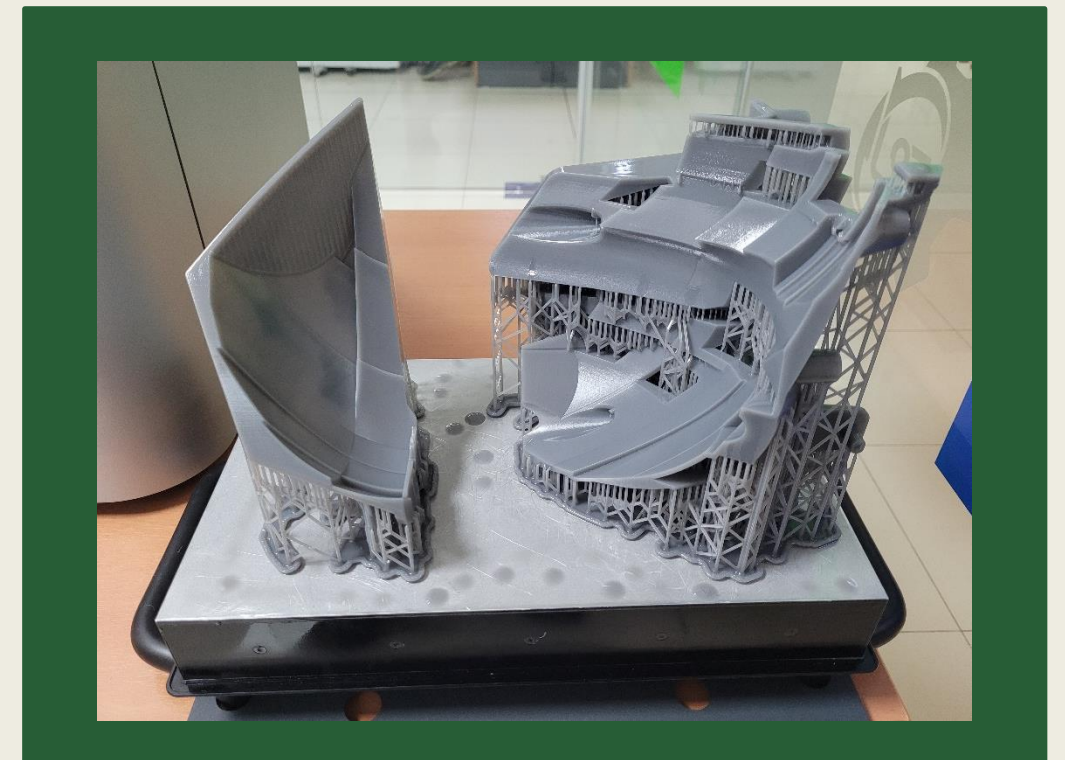
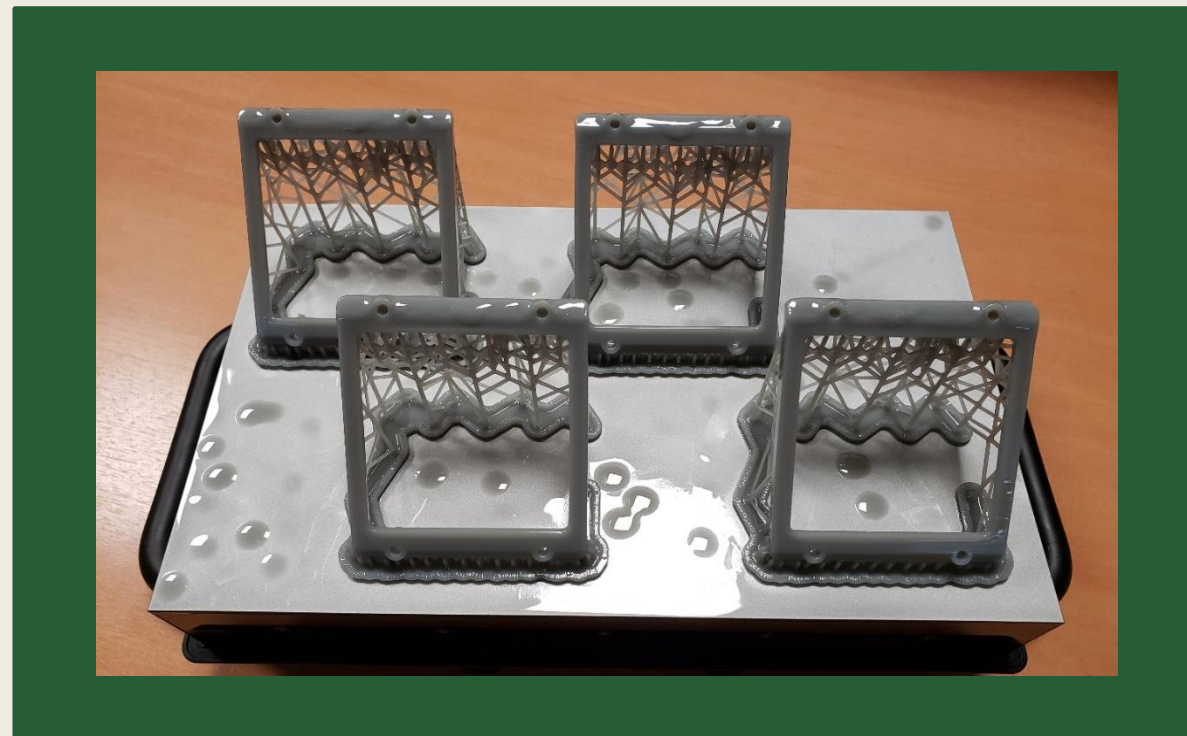
Tecnología: SLA (por estereolitografía)

Volumen: L335 × W200 × H300 mm

Disponemos de una máquina de lavado y otra de cura UV para el tratamiento posterior de las impresiones.



Impresoras 3D: ejemplos de trabajos ya realizados con FORM 3L



Impresoras 3D: Raise3D Pro3

Tecnología: FFF (por filamento fundido).

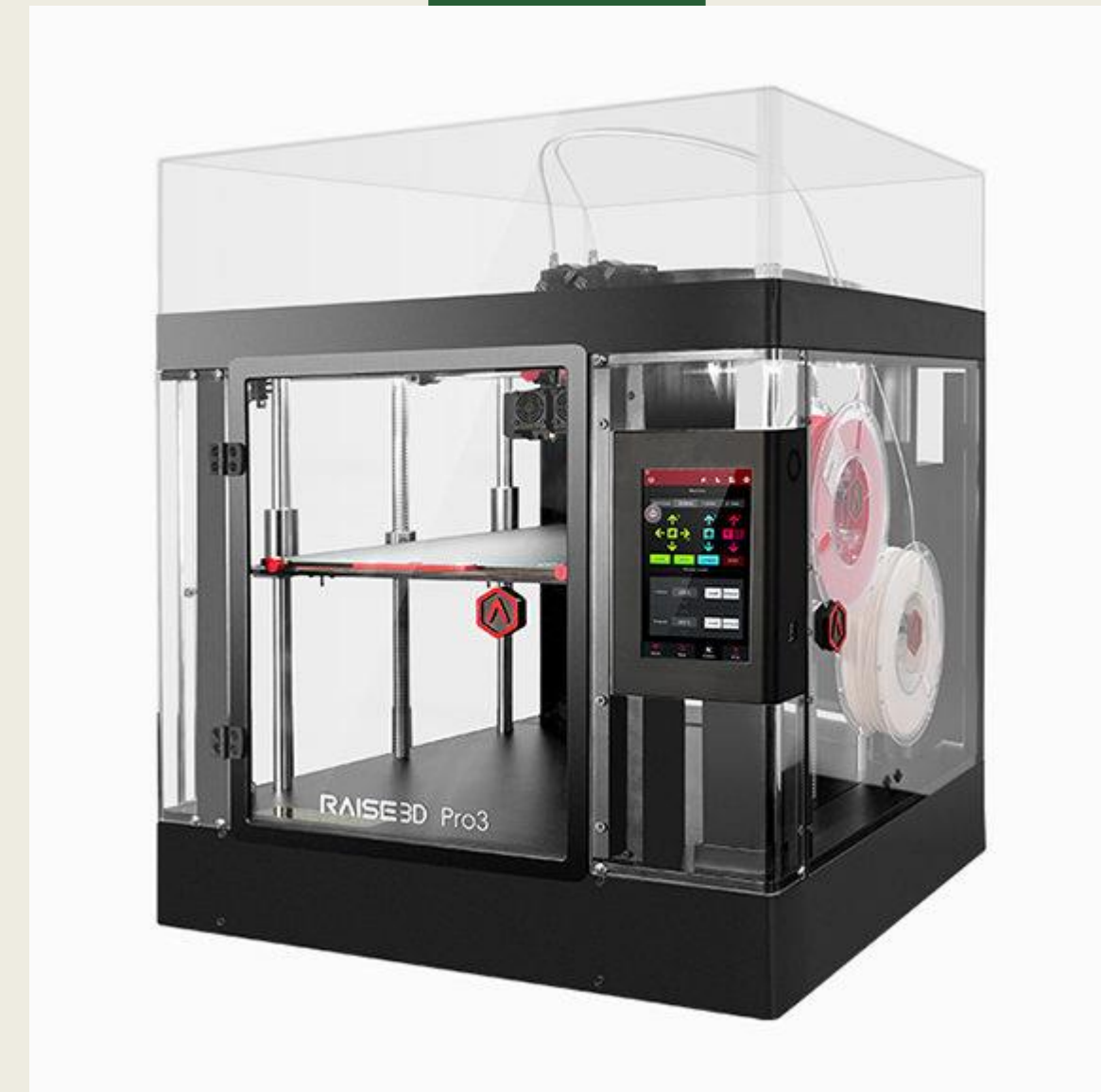
Volumen: W300 x D300 x H300 mm

Impresión con doble extrusor.

Compatible con:

PLA/ ABS/ HIPS/ PC/ TPU/ TPE/ PETG/ ASA/ PP/
PVA/ Nylon/ Fibra de vidrio/ Fibra de carbono/
Relleno metálico/ Relleno de madera

Repetibilidad < 5 micrón



Escáner laser 3D

Se pueden utilizar nuestras impresoras en conjunto con nuestro escáner 3D para **ingeniería reversa**.

- ✓ Precisión hasta 0,025 mm
- ✓ Software Polyworks 2021



Ellos confían en nosotros



Mercedes-Benz



¿Porque no ustedes?



Contactenos ahora:

Martin Rubioli

Sales Manager

[+5493513888080](tel:+5493513888080)

martin.rubioli@f2jlightingcordoba.com

